



Commune de NIEDERSCHAEFFOLSHEIM

Les valeurs du Groupe ÉS : proximité, performances, responsabilité, engagement pour l'environnement

Accompagner les collectivités sur l'ensemble de leurs problématiques énergétiques est l'un des principaux objectifs du Groupe ÉS qui conçoit son activité comme une mission au service de l'intérêt général. Au-delà des réseaux de distribution d'électricité et de la fourniture d'énergie, nous sommes à vos côtés dans vos projets d'économie d'énergie, d'amélioration de la performance énergétique de vos locaux, d'éclairage public, de développement des énergies renouvelables et dans la mise en oeuvre et l'exploitation de vos installations énergétiques.

Les éléments financiers significatifs

1. Le montant des travaux d'électricité réalisés par ÉS Réseaux dans la commune

34 254,46 €

2. La valeur des ouvrages concédés et les provisions pour renouvellement

L'évaluation ci-après de la valeur des ouvrages concédés en service et des provisions pour renouvellements correspondants porte sur les ouvrages concédés de distribution d'électricité à NIEDERSCHAEFFOLSHEIM

- > Valeur brute comptable au 31 décembre 2014
- > Amortissements cumulés au 31 décembre 2014
- > Valeur nette comptable au 31 décembre 2014
- > Provisions constituées pour le renouvellement

1 163 786,70 €
470 017,69 €
693 769,01 €
179 482,97 €

3. Les taxes et redevances perçues par la commune payées directement par Électricité de Strasbourg et ÉS Énergies Strasbourg

- > Contribution Foncière des Entreprises
- > Taxe Communale sur la Consommation Finale d'Électricité
- > Taxe foncière
- > Redevance R1 payée au titre de 2014
- > Redevance R2 payée au titre de 2014
- > Convention au titre de 2014

98,00 €
22 187,07 €
78,00 €
135,29 €
0 €
0 €

Total perçu par la commune

22 498,36 €

4. Longueur du réseau

La composition du réseau

La Commune de NIEDERSCHAEFFOLSHEIM dispose de 9 postes de transformation électrique. Son réseau est composé de :

- > 11,21 km de ligne basse tension aérienne
- > 6,55 km de ligne basse tension souterraine
- > 0 km de ligne haute tension aérienne
- > 6,33 km de ligne haute tension souterraine



Consommation d'électricité

A NIEDERSCHAEFFOLSHEIM, ES Réseaux a distribué 4.9 millions de kWh à :

- > 608 clients⁽¹⁾ particuliers et professionnels BT < 36kVA
- > 8 clients⁽¹⁾ professionnels BT > 36 kVA < 240 kVA
- > 0 clients⁽¹⁾ professionnels > 240 kVA

Le chiffre d'affaires (2) se rapportant au traité de concession de NIEDERSCHAEFFOLSHEIM s'élève à : 0.49 M€

⁽¹⁾ Tous les clients raccordés sur le réseau

⁽²⁾ Chiffre d'affaires des clients aux tarifs régulés + acheminement des autres clients

Solidarité et aide sociale

1. Demandes d'aide sociale à NIEDERSCHAEFFOLSHEIM

Il n'y a eu aucune demande d'aide sociale durant l'année écoulée dans votre commune.

2. Clients bénéficiant du tarif de première nécessité sur le territoire ESR

A fin 2014, plusieurs milliers de clients d'ES bénéficiaient du Tarif de Première Nécessité (TPN)

3. Votre correspondante solidarité

Son rôle est d'être à la disposition des acteurs sociaux pour trouver des solutions aux clients en difficulté, pour évoquer les conseils en économie d'énergie, les moyens de paiement.

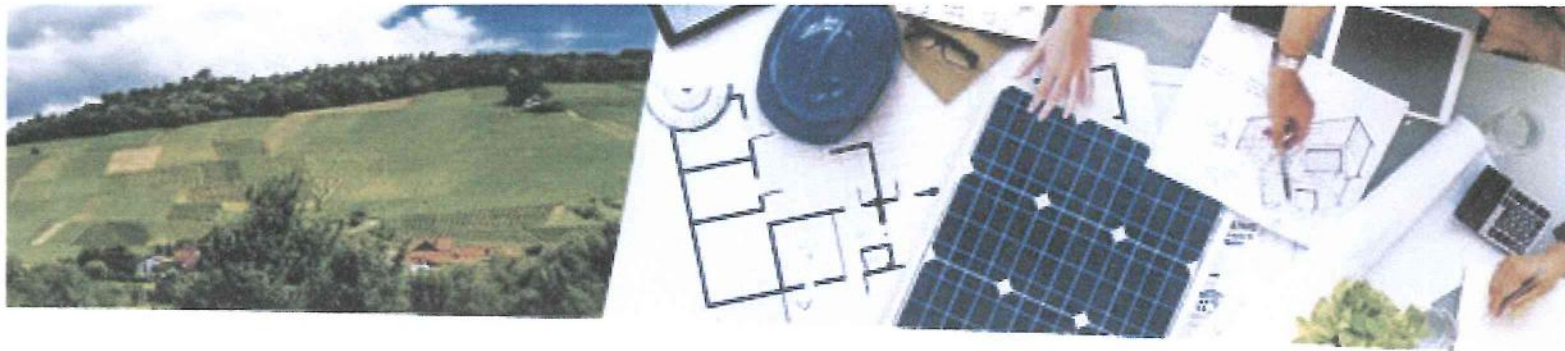
Catherine KRENCKER
03 88 20 69 68



Les principaux incidents sur le réseau de moyenne tension

Les incidents les plus importants intervenus sur les réseaux de moyenne tension à NIEDERSCHAEFFOLSHEIM ont été les suivants :

Au courant de l'année, il n'y a pas eu d'incidents importants sur les réseaux de moyenne tension.



Les travaux réalisés (montant cf1. p1)

On peut distinguer 3 grandes catégories de travaux dont les objectifs principaux sont :

- > L'amélioration de la qualité de fourniture et l'augmentation de la capacité de desserte en énergie électrique.
- > Le réaménagement de réseaux électriques en concertation avec d'autres organismes et les travaux liés à l'environnement.
- > Les raccordements des nouveaux clients (bleus, jaunes, verts, collectifs, zones d'aménagement ...).

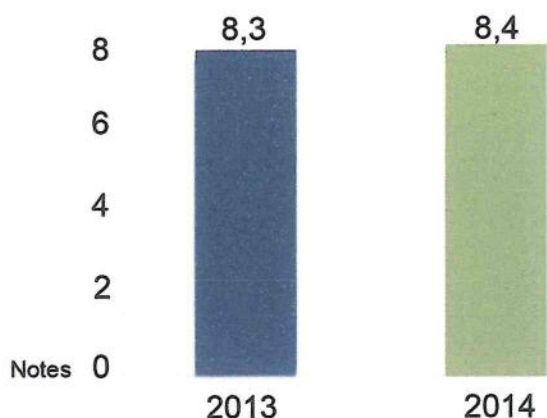
1. Travaux significatifs dans la commune :

Sci Williams 2 rue de la Paix

2. Les actions d'éco-efficacité énergétique

- > Bilan annuel global : Analyse qualitative des consommations de l'ensemble des contrats en fonction des usages (bâtiments communaux, éclairage public...) et des puissances souscrites
- > Optimisation de vos contrats d'énergie au plus proche de vos besoins
- > Sensibilisation de la population aux éco-gestes et à l'éco-habitat basse consommation

Note globale de satisfaction du Groupe ÉS en hausse par rapport à 2013



Le Groupe ÉS s'engage à toujours développer des services tournés à votre bénéfice et visant votre entière satisfaction.

Enquête menée auprès d'un échantillon représentatif de 100 maires dont les communes sont desservies par ES Réseaux. Vague d'enquête novembre 2014.

Les correspondants du Groupe ÉS



Jean-Marc SUSS



Pascal FROELIGER



Francis WEISS

Votre délégué aux collectivités

Il est chargé de faciliter les relations entre le Groupe ÉS et votre commune ainsi que du suivi de votre contrat de concession.

Jean-Marc SUSS
03 88 20 64 52

Votre chargé d'affaires du département Ingénierie Réseaux - ÉS Réseaux

Son rôle est de préparer et suivre les chantiers sur le territoire de votre commune avec le souci de la coordination avec les autres concessionnaires.

Pascal FROELIGER
03 88 20 61 39

Votre responsable clientèle ÉS Énergies

Son rôle est de vous conseiller sur vos contrats de fourniture et de vous proposer des offres de services énergétiques.

Francis WEISS
03 88 75 21 20